

CARACTERISTICAS

Key features:

- Fully-autonomous tracking antenna acquires and tracks the BGAN satellite signal while on the move
- Easy antenna installation (magnetic mount) on vehicle roof
- Includes RF cable and power cable for vehicular installation
- Up to 400+ kbps shared data rate and 256 kbps streaming IP data rate*
- Auto context activation feature allows PDP contexts to be activated without user action
- Internal Web MMI for configuration and control without the use of LaunchPad
- Web MMI is accessible via Wi-Fi-enabled smartphones
- Additional features:
- ISDN bearer capabilities: speech (4 kbps), 3.1 k audio (64 kbps), ISDN data (64 kbps)
- Allows simultaneous use of all interfaces (RJ-11, Ethernet, ISDN, USB, and WLAN)
- WLAN access point
- Two RJ-11 ports; one for voice and one for fax
- Power over Ethernet (PoE) port
- Multi-user capability (up to 11 simultaneous sessions)
- Selectable Quality of Service (32 kbps, 64 kbps, 128 kbps, or 256 kbps (elevation angles >45 degrees))



JabaSat Hughes 9350 C10

El Hughes 9350 es ideal para los servicios de emergencia, los periodistas y los trabajadores móviles que necesitan, conectividad de alta velocidad fiable en movimiento, tales como: Los primeros en responder y trabajadores de seguridad pública, técnicos sanitarios móviles (telemedicina), Corporativa planificadores de desastres. El personal de campo, Colaborar con el personal de nuevo en la sede utilizando vídeo, voz, y datos simultáneamente. El Hughes 9350 está basado en IP y ofrece seleccionable Calidad, dedicado de niveles de servicio (QoS). Fácil de instalar en cualquier vehículo de la antenas de seguimiento de uso de una única conexión por cable y están disponibles con un techo de montaje magnético.

Algunas de las características más importantes de la Hughes 9350-C10 incluyen:
 Norma IP de datos: hasta más de 400 kbps
 Streaming de datos IP: 32, 64, 128 o 256 kbps (QoS seleccionables)
 Interfaz de usuario de la web interna para controlar el BGAN (sin LaunchPad)
 Punto de acceso WLAN
 PoE Puerto Ethernet
 Dos (2) puertos telefónicos RJ-11

El Hughes 9350 le ofrece:

*Comunicación inmediata: simplemente coloque la antena en el techo, conecte la antena y el pc a la terminal explorador, encienda el thrane & thrane ip auricular y el vehículo se convierte en un centro de comunicación móvil.

*Compacto: la antena es compacta y ligera, ideal para vehículos en movimiento. está diseñado para uso robusto y duradero.

*Puerto ISDN Interfaces interna de usuario Web (UI) para configuración y control sin el uso de Launch Pad. El sistema de Web UI es accesible para vía Wi-Fi sincronizada con Pc, PDAs, Blackberrys, Iphones. Funcion de auto contexto de activación que permite conexiones de datos para que se activen sin intervenir el usuario. Capacidad de multi usuario (más de 11 sesiones simultaneas)

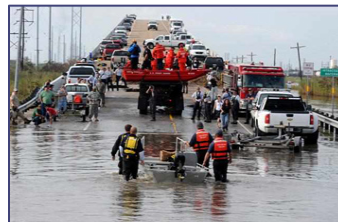
APLICACIONES



[Milicia]
Comunicaciones Remotas



[Minería]
Interoperabilidad Radio



[Recuperacion Desastres]
Naturales



[Live Streaming 256k]
Noticieros en Vivo

ESPECIFICACIONES

Key features:

- Fully-autonomous tracking antenna acquires and tracks the BGAN satellite signal while on the move
- Easy antenna installation on vehicle roof
- Includes RF cable and power cable for vehicular installation
- Up to 400+ kbps shared data rate and 256 kbps streaming IP data rate*
- Auto context activation feature allows PDP contexts to be activated without user action
- Internal Web MMI for configuration and control without the use of LaunchPad
- Web MMI is accessible via Wi-Fi-enabled PDAs, Blackberrys, and iPhones

Additional features:

- ISDN bearer capabilities: speech (4 kbps), 3.1 k audio (64 kbps), ISDN data (64 kbps)
- Allows simultaneous use of all interfaces (RJ-11, Ethernet, ISDN, USB, and WLAN)
- WLAN access point
- Two RJ-11 ports; one for voice and one for fax
- Power over Ethernet (PoE) port
- Multi-user capability (up to 11 simultaneous sessions)
- Selectable Quality of Service (32 kbps, 64 kbps, 128 kbps, or 256 kbps*)

Package includes:

- Tracking antenna: C10 or C11
- Eight meter RF cable from 9350 modem to antenna
Note: The maximum loss must be less than 10 dB at 1.6 GHz.
- Hughes 9350 Mobile Satellite Terminal
- DC-to-DC power cord
- Optional cigarette lighter power cord

Technical Specifications

.Terminal

Weight:	2.8 Kg
Dimensions:	260 mm x 256 mm x 50 mm
Humidity:	95% RH at 40° C
Temperature:	-25° C to +55° C
Power:	Idle: 20 W Max: 65 W (when transmitting)
Input Voltage:	12 VDC or 24 VDC systems
Water and Dust:	IP-54

Antenna

Weight:	C10: 5.5 Kg C11: 1.9 Kg
Dimensions:	C10: 494 mm Dia x 152 mm High C11: 252 mm Dia x 119 mm High
Humidity:	95% RH at 40° C
Temperature:	-25° C to +55° C operating -25° C to +80° C survival
Wind:	125 mph (200 km/h) Exception for magnetic mount: 100 mph (160 km/h)
Water and Dust:	IP-56 antenna

